

EINEDER

Max. Traglast: 60 t
Max. Hubhöhe: 55 m
Max. Ausladung: 50 m

Teleskop-Raupenkran

Neuzugang
ab September 2022
Liebherr LTR 1060



LIEBHERR

Teleskop-Raupenkran LTR 1060

Hervorragende Geländegängigkeit und Manövrierbarkeit

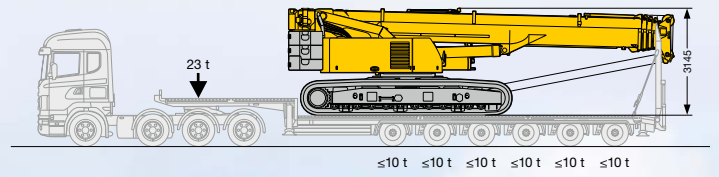
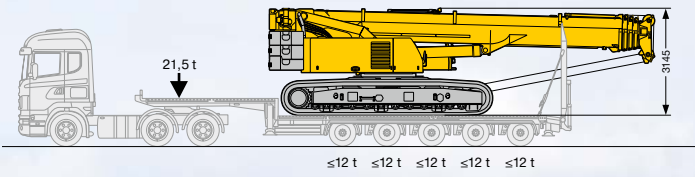


Ein langer Teleskopausleger, hohe Tragkräfte, eine außergewöhnliche Mobilität sowie eine umfassende Komfort- und Sicherheitsausstattung kennzeichnen den Teleskop-Raupenkran LTR 1060 von Liebherr. Der 60-Tonner bietet Spitzentechnologie für mehr Nutzen im praktischen Einsatz.

- **Starker, 40 m langer Teleskopausleger mit hohen teleskopierbaren Traglasten**
- **„Pick-and-carry“, Verfahren mit voller Traglast**
- **Kurze Rüstzeiten, schnelles Umsetzen auf der Baustelle**
- **Transportgewichte:**
 - **Komplett nur 62,6 t**
 - **Ohne Ballast nur 37,5 t**
- **Kompakte Abmessungen:**
 - **Transportbreite nur 3,0 m**
 - **Transporthöhe nur 3,15 m**
- **Optimiert für Fertigteilmontagen im 2-Hakenbetrieb mit 2. Winde und Montagespitze**

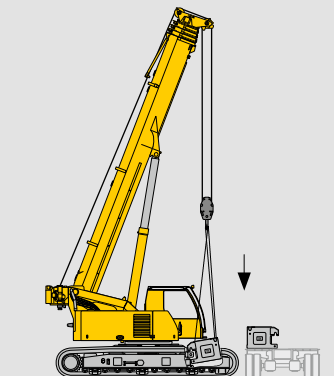
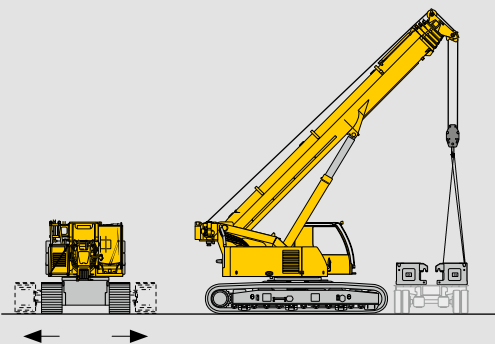


Transportbeispiele, Kran mit Vollballast



Transportbeispiel, Kran ohne Ballast

Zentralballast 10 t



Schnelles und wirtschaftliches
Ballastieren des Zentral- und
Drehbühnenballastes durch
Selbstmontage

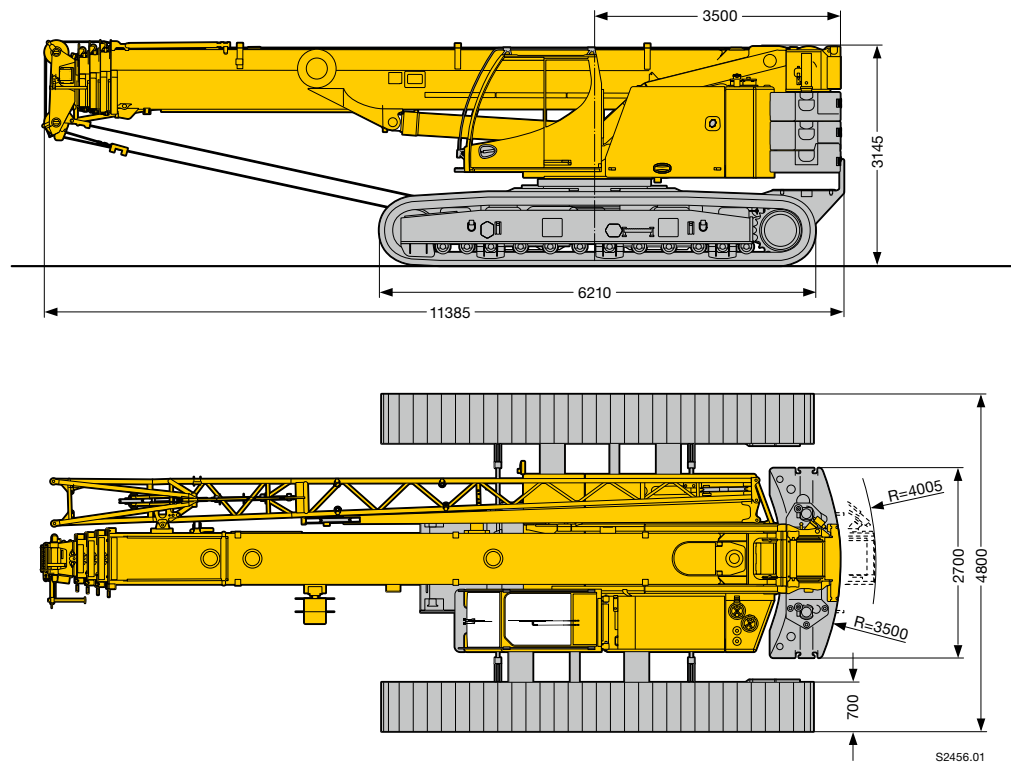
Wirtschaftlicher Transport und einfache Montage

Optimierte Gewichte und Abmessungen

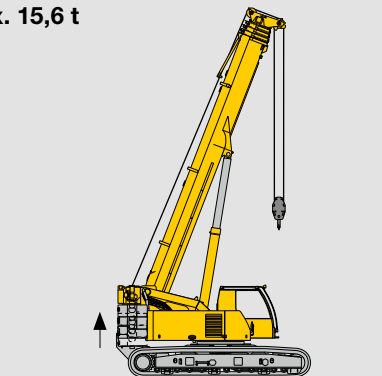
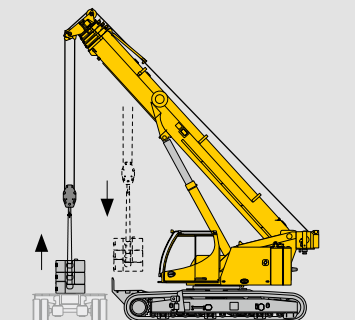
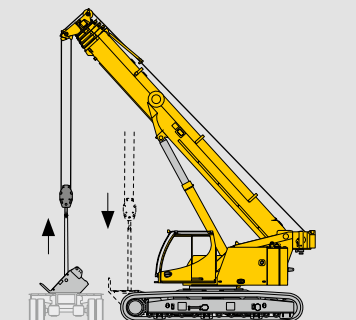
Die konstruktive Auslegung des 60-Tonnners erlaubt einen besonders wirtschaftlichen Transport. Komplet mit Drehbühnen- und Zentralballast wiegt der LTR 1060 nur 62,6 t. Die Achslasten im Transport bleiben mit 3-Achs-Zugmaschine und 5-Achs-Tiefelader unter 12 t. Bei Verwendung sechssachsiger Tiefelader und Zugmaschinen mit vier Achsen können die Achslasten sogar auf weniger als 10 t reduziert werden.

Die Raupenfahrwerke werden beim Transport auf 3,0 m Breite einteleskopiert. Dank der geringen Kranhöhe von 3,15 m können kostengünstige Standard-Tiefelader verwendet werden.

Durch den Abbau von Ballast kann das Transportgewicht weiter bis zum Eigengewicht der 37,5 t schweren Grundmaschine reduziert werden. Auf der Baustelle wird sowohl der Zentralballast als auch der Drehbühnenballast in Selbstmontage ohne Hilfskran montiert. Eine hydraulische Ballastiereinrichtung ist optional erhältlich.



Drehbühnenballast max. 15,6 t





3-Steg-Bodenplatten · Breite 700 mm

Hydrostatischer Fahrtrieb von Liebherr

- Antrieb durch Motor im Oberwagen
- Stufenlose Regelung der Fahrgeschwindigkeit
- Normalgang 0 – 3 km/h
Kriechgang 0 – 1 km/h
- Vortriebskraft 410 kN
- Bodenpressung 8,6 t/m²
- Steigfähigkeit 46 %



Option: Flachbodenplatten · Breite 700 mm

Große Einsatzvielfalt und Komfort



Hohe Flexibilität

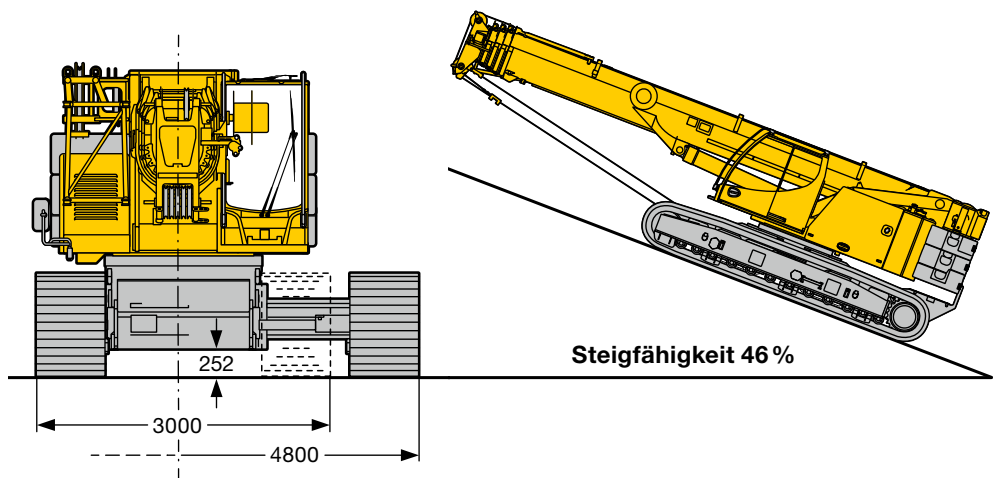
Aufgrund seiner hervorragenden Geländegängigkeit und der Möglichkeit, unter voller Last feinfühlig zu verfahren, bietet der LTR 1060 eine enorme Einsatzflexibilität, z.B. für Fertigteilmontagen, beim Pipelinebau oder als Hilfskran für die Montage von Windkraftanlagen.

Teleskopierbare Raupenträger

Bei beengten Verhältnissen können die Raupenträger hydraulisch auf eine Fahrzeugbreite von 3,0 m einteleskopiert werden. Auch auf dieser schmalen Raupenspur kann der LTR 1060 Kranarbeiten durchführen, die durch die LICCON-Überlastanlage abgesichert sind. Das Teleskopieren kann im aufgerüsteten Zustand erfolgen.

Kranarbeit mit Seitenneigung

Zusätzliche Einsatzmöglichkeiten eröffnen sich durch die serienmäßig programmierten Traglasttabellen für Kranarbeiten mit Hauptausleger oder Montagespitze auf bis zu 4° Bodenneigung. Um auch bei dieser Schräglage hohe Tragkräfte zu realisieren, sind die Seilrollen im Auslegerkopf und in der Montagespitze aus Stahl gefertigt.

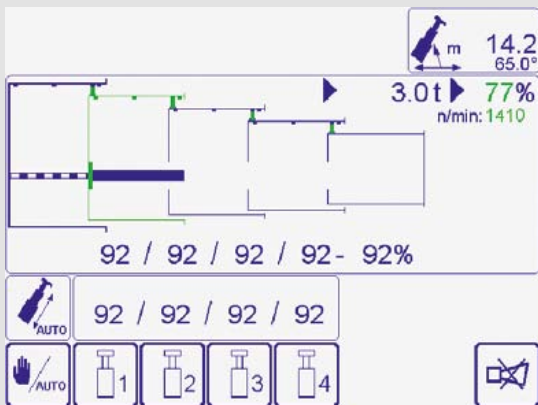


Teleskopierbare Raupenträger



Die Krankabine

- Großes Sichtfeld
- Sicherheitsverglasung
- Getönte Scheiben
- Kranführersitz mit Lendenwirbelstütze, vielfach verstellbar
- Wärme- und schallisolierende Innenverkleidung
- Korrosionsbeständig
- Arbeitsscheinwerfer
- 20° nach hinten neigbar



Das vollautomatische Teleskopiersystem „TELEMATIK“

- Traglaststeigerungen bei langen Auslegern und weiten Ausladungen durch „leichtes“ Teleskopiersystem
- 1-stufiger Hydraulikzylinder mit hydraulisch betätigten Mitnehmerbolzen
- Wartungsfreies Teleskopiersystem
- Vollautomatisches Teleskopieren
- Einfachste Bedienung, Kontrolle des Teleskopiervorgangs am LICCON-Bildschirm

Die Montagespitze



Hohe Tragkräfte und flexibles Auslegersystem

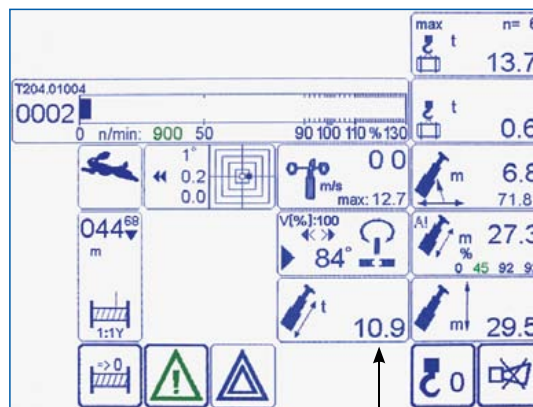
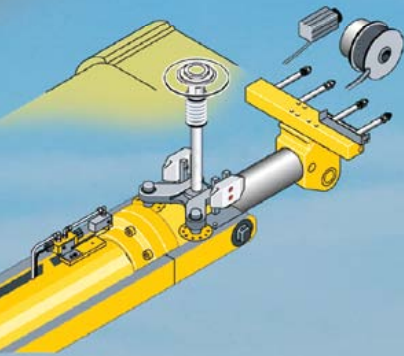
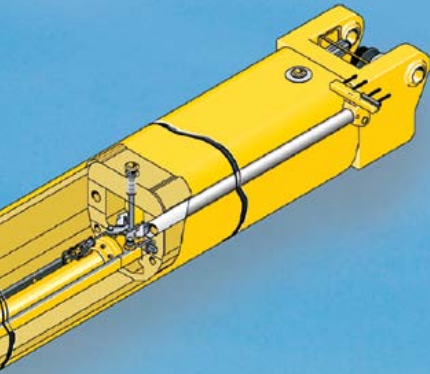
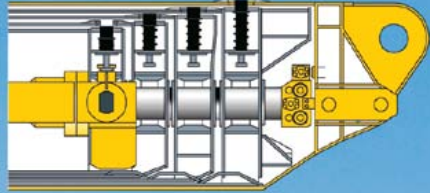
Leistungsstarker, langer Teleskopausleger und funktionale Gitterverlängerungen

Der Teleskopausleger besteht aus dem Anlenkstück und 4 Teleskopteilen, die mit dem tausendfach bewährten Ein-Zylinder-Teleskopiersystem TELEMATIK komfortabel und automatisch auf die gewünschten Längen ausgeschoben und verbolzt werden.

- 40 m langer Teleskopausleger
- 9,5 m – 16 m lange Doppelklappspitze, unter 0°, 20° und 40° anbaubar
- Hydraulische Montagehilfe zum Anbau der Klappspitze
- 2,5 m lange Montagespitze
- Mastnase, seitlich klappbar

Hohe Tragkräfte bei unverbolzten Teleskoplängen

- Hohe teleskopierbare Tragkräfte durch Interpolation
- Separate Traglasttabellen zum Halten von Lasten bei unverbolzten Teleskoplängen
- Anzeige am LICCON-Monitor



← Haltetraglast

← Unverbolzte Teleskoplänge

← Teleskopierbare Traglast



Die Mastnase

Sicheres und komfortables Montieren der Klappspitze mit hydraulischer Montagehilfe und Bluetooth-Terminal BTT



Intelligente Kransteuerung

Für funktionalen, sicheren und komfortablen Kranbetrieb: Die neue Steuerungsgeneration LICCON2

Die Soft- und Hardware der Mobilkran-Steuerung ist von Liebherr selbst entwickelt. Im Zentrum steht das LICCON-Computersystem (Liebherr Computed Controlling). Das System übernimmt umfangreiche Informations-, Steuer-

rungs,- und Überwachungsaufgaben. Mit der mobilen Bedien- und Anzeigeeinheit BTT – Bluetooth Terminal werden Rüstarbeiten komfortabel und sicher mit Sichtkontakt durchgeführt.



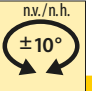

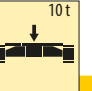
Spurverstellung mit BTT



Verfahren der Raupe und komplette Kranbedienung mit Funkfernsteuerung (Option)

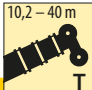
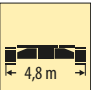
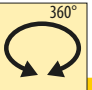

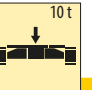


Traglasten

							EN						
m		10,2 m	13,6 m	17 m	20,5 m	23,9 m	27,3 m	30,7 m	34,2 m	37,6 m	40 m	m	
2	60	55,7	41,8	41,4	37,2							2	2
2,5	56,4	52,6	42,2	41,8	38	29,8						2,5	2,5
3	51,6	49,8	42,2	42,2	38,3	30,2	22,8					3	3
3,5	42,3	46,6	42,3	41,3	38,1	30,2	23,3					3,5	3,5
4	34,1	43,5	41,6	39	37,1	30,2	23,7	18,8				4	4
4,5	28,4	40,2	38,8	36	33,8	30,2	23,9	19,1	14,7			4,5	4,5
5	24,3	36,8	35,5	33,4	31,5	30,1	23,7	19,1	14,9			5	5
6	17,7	31,7	31,6	30	28,5	27	21,9	18,4	14,9	11,7	10	6	6
7	13,4	25,2	25,6	25,2	24,4	22,9	20,1	17,1	14,4	11,6	10,1	7	7
8			21	21,1	20,8	19,6	18,3	15,9	13,7	11,3	9,9	8	8
9			17,6	17,9	17,8	17,1	16,1	14,8	13	10,8	9,6	9	9
10			15	15,3	15,3	15	14,4	13,7	12,2	10,3	9,3	10	10
11			13	13,3	13,3	13,1	13,2	12,2	11,5	9,8	8,8	11	11
12				11,7	11,7	11,5	11,8	11	10,8	9,4	8,4	12	12
14				9,4	9,3	9,6	9,4	9,3	9	8,4	7,6	14	14
16					7,9	7,9	7,7	7,8	7,6	7,6	7	16	16
18						6,6	6,5	6,6	6,5	6,4	6,3	18	18
20						5,7	5,8	5,6	5,5	5,4	5,4	20	20
22							5	4,8	4,7	4,5	4,5	22	22
24							4,2	4,1	4	3,8	3,8	24	24
26								3,6	3,5	3,3	3,3	26	26
28								3,1	3	2,8	2,8	28	28
30									2,6	2,5	2,5	30	30
32										2,1	2,1	32	32
34										1,8	1,8	34	34
36											1,6	36	36

* 0,6 t Drehbühnenballast · 0,6 t counterweight slabs · 0,6 t contrepoids de la partie tournante · 0,6 t zavorra piattaforma girevole
0,6 t placas de contrapeso · 0,6 t портивес поворотной платформы

t_201_00004_00_000 / 00011_00_000

							EN						
m		10,2 m	13,6 m	17 m	20,5 m	23,9 m	27,3 m	30,7 m	34,2 m	37,6 m	40 m	m	
3	42,3	42,2	42,2	42,2	38,3	30,2	22,8					3	3
3,5	42,3	42,3	41,3	38,1	38,1	30,2	23,3					3,5	3,5
4	42,3	41,6	39	37,1	37,1	30,2	23,7	18,8				4	4
4,5	40,2	38,8	36	33,8	33,8	30,2	23,9	19,1	14,7			4,5	4,5
5	36,8	35,5	33,4	31,5	31,5	30,1	23,7	19,1	14,9			5	5
6	31,4	31,5	29,7	28,5	28,5	26,7	21,9	18,4	14,9	11,7	10	6	6
7	24,6	25,1	24,7	23,9	23,9	22,5	20,1	17,1	14,4	11,6	10,1	7	7
8		20,6	20,9	20,4	19,2	19,2	18,1	15,9	13,7	11,3	9,9	8	8
9		17,2	17,5	17,5	16,8	16,8	15,8	14,8	13	10,8	9,6	9	9
10		14,7	15,1	15	14,7	14,7	14,2	13,5	12,2	10,3	9,3	10	10
11		12,8	13,1	13	12,8	12,8	13	12	11,5	9,8	8,8	11	11
12			11,5	11,5	11,5	11,5	11,5	10,8	10,6	9,4	8,4	12	12
14			9,2	9,1	9,4	9,4	9,2	9,1	8,8	8,4	7,6	14	14
16				7,8	7,8	7,8	7,6	7,7	7,6	7,4	7	16	16
18					6,5	6,5	6,5	6,4	6,4	6,2	6,2	18	18
20					5,6	5,6	5,6	5,5	5,4	5,3	5,3	20	20
22						4,9	4,9	4,7	4,6	4,5	4,5	22	22
24						4,2	4,2	4,1	4	3,8	3,8	24	24
26								3,6	3,5	3,3	3,3	26	26
28								3,1	3	2,8	2,8	28	28
30									2,6	2,5	2,5	30	30
32										2,1	2,1	32	32
34										1,8	1,8	34	34
36											1,6	36	36

t_201_00021_00_000

EINEDER

Autodienst Eineder GmbH

**Robert-Bosch-Straße 10
85053 Ingolstadt**

**Telefon:
0841 886581-30**

**Telefax:
0841 886581-29**

**Notfall:
0172 9761368**

**eMail:
info@ad-eineder.de**

**Homepage:
www.ad-eineder.de**